



## 流出油を 瞬時に吸着 含有バクテリア が生分解する

### 製品特徴

- ①従来製品の約2倍の吸着力
- ②吸着した油を多孔質の中に閉じ込めて再流出しない
- ③撥水加工により、水を吸着せずに油のみを吸着する
- ④含有バクテリアが油を水と二酸化炭素に生分解する

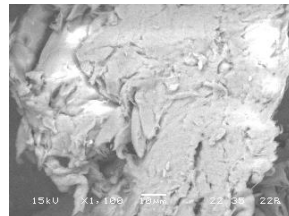
ドラム缶にこびりついた油に散布



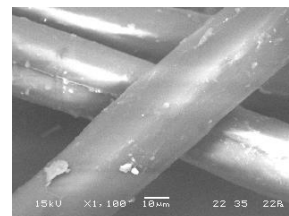
吸着開始3分後



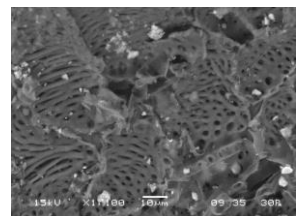
顕微鏡(1100倍)写真の比較



おがくず



マット



スノム

撥水力



流出油による土壌汚染の浄化(生分解)工事



### 環境対応型製品

スノムは植物由来の原料と天然のバクテリアで作られています。撥水加工により、水面に浮上した油を効率よく回収することが可能です。含有バクテリアが吸着した油を水と二酸化炭素に生分解します。未利用植物を活用することにより、ゼロエミッション(有効利用)に貢献します。

## 汚染土壌の浄化に



スノムには1gあたり1千万個の天然のバクテリアが含まれています。このバクテリアが、油を水と二酸化炭素に生分解します。

### 分解対象

鉱物油：ガソリン、灯油、軽油、重油  
潤滑油、有機溶剤等

動物油：ラード、魚油等

植物油：大豆油、ごま油、オリーブ  
オイル等

## 水上の漏油回収に

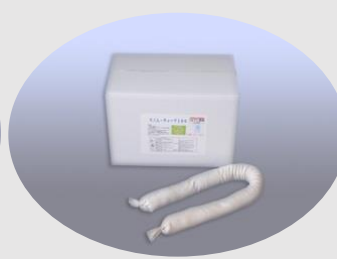


スノムは独自の製法により、水を吸着せずに油のみを吸着します。この撥水力により、全天候に対応します。

### 使用事例

水面：油水分離槽、河川・池等  
油水分離槽用マットは水上に約3カ  
月間浮上します。  
回収した油はカプセル構造の中に閉  
じ込められるため、再流出しません。

## 製品荷姿



用途に応じたラインナップをご用意しています。ご相談下さい。

# まずはご連絡ください！



## トーヨーエナジー株式会社 東京支店

TEL : (03)-6264-3604 MAIL : tokyo1@toyo-e.co.jp

〒104-0045 東京都中央区築地1丁目13番1号

銀座松竹スクエアビル14F