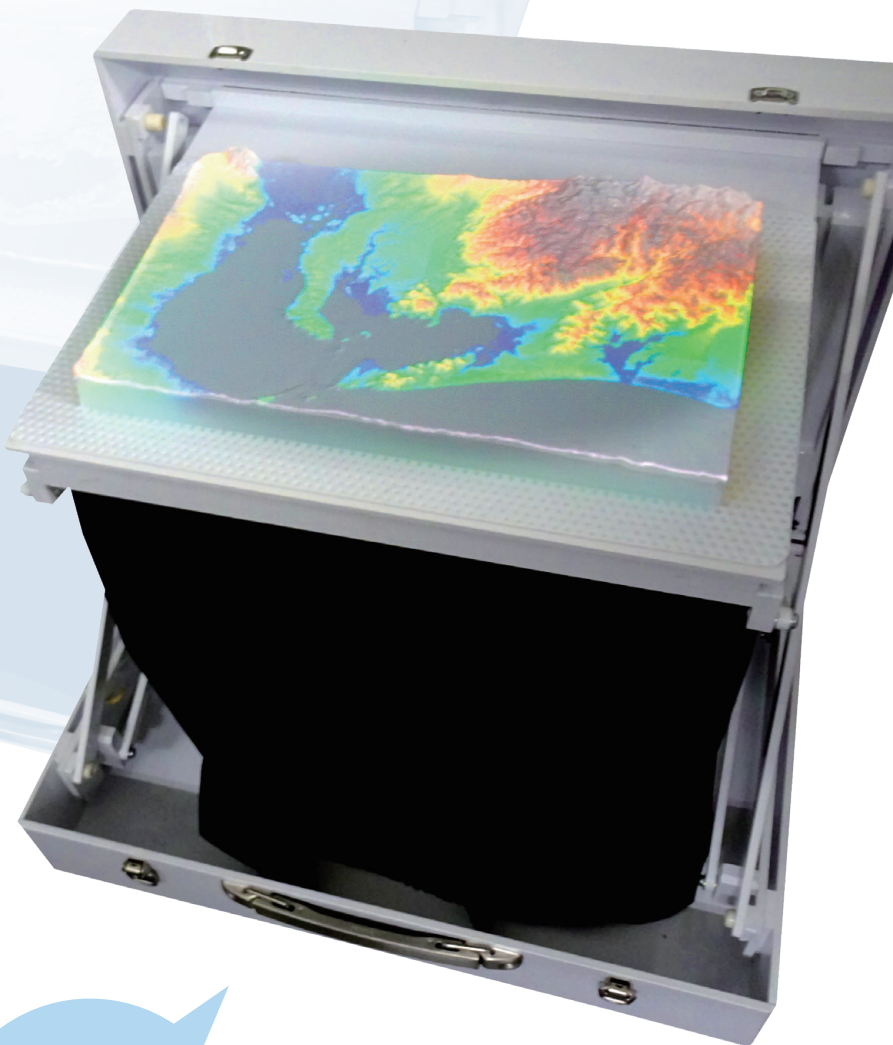


# GEO SOLID PROJECTION BOX

ジオプロボックス



ケースの中に全て集約。  
どこでも持ち運べる  
プロジェクションマッピング。



詳細や組み立てについては  
こちらでご覧いただけます。

<https://asistcom.co.jp/?p=1237>

スマートな  
外観

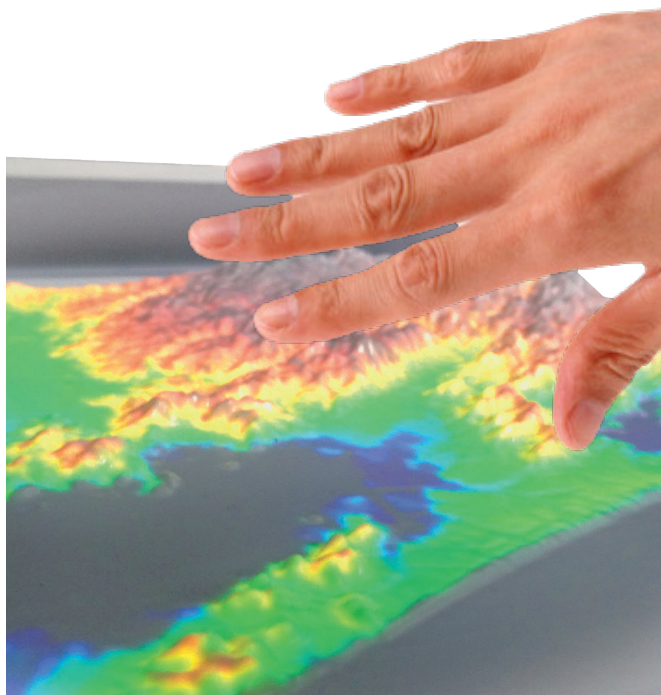
動画データも  
投影可能

スピード  
簡単  
組み立て

## 地形の特徴を効果的に学習

ケース一つ持ち運びができるので、特定の場所以外でも地形プロジェクションマッピングを気軽に体験できます。

学校などの教育現場や各種イベント会場・講習会等でご活用ください。投影できる模型の大きさは最大で約A4サイズとコンパクトで軽いため複数の型を作成し持ち歩くことも可能です。また、投影するデータは全てタブレットの中に用意されています。静止画だけでなく、音声の出る動画も投影することができます。



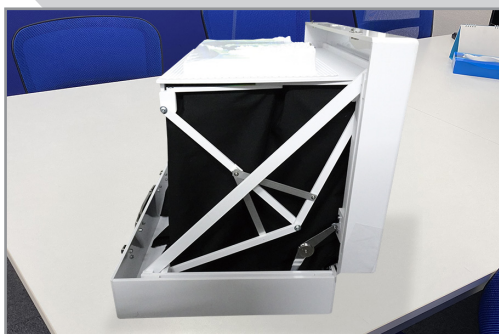
# 設置も操作も簡単です

## How to

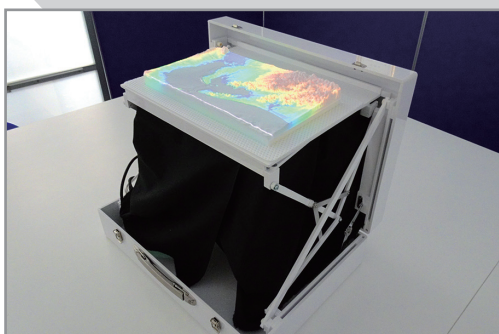
1 ケースを開ける。



2 ストッパーを取り付け、  
立体模型を乗せる。

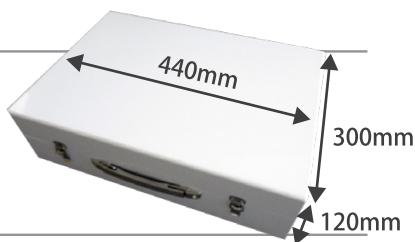


3 タブレットから投影データ  
を選び投影する。



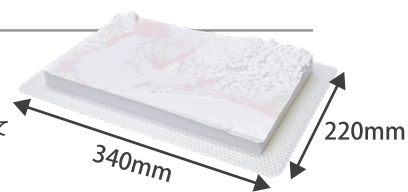
### ▼ ケースサイズ

長辺：440mm  
短辺：300mm  
高さ：120mm  
重さ：6 kg



### ▼ 模型サイズ

長辺：340mm  
短辺：220mm  
※高さは模型によって  
異なります  
重さ：50g



※1

詳細はお気軽にお問い合わせください。



### お問い合わせ



有限会社 アシストコム

〒460-0022 名古屋市中区金山1丁目9-19 ミズビル2F  
TEL : 052-322-5362 FAX : 052-322-5363  
URL : <https://asistcom.co.jp/>

※1：模型についてのご相談も  
お気軽にどうぞ。

立体パネル製作  
有限会社カツミ製作所

〒485-0071 愛知県小牧市弥生町170番地  
TEL:0568-73-1550 FAX:0568-73-158