

西予市の事前復興への取り組み

津波避難体験VRを通じた 地域防災力の強化



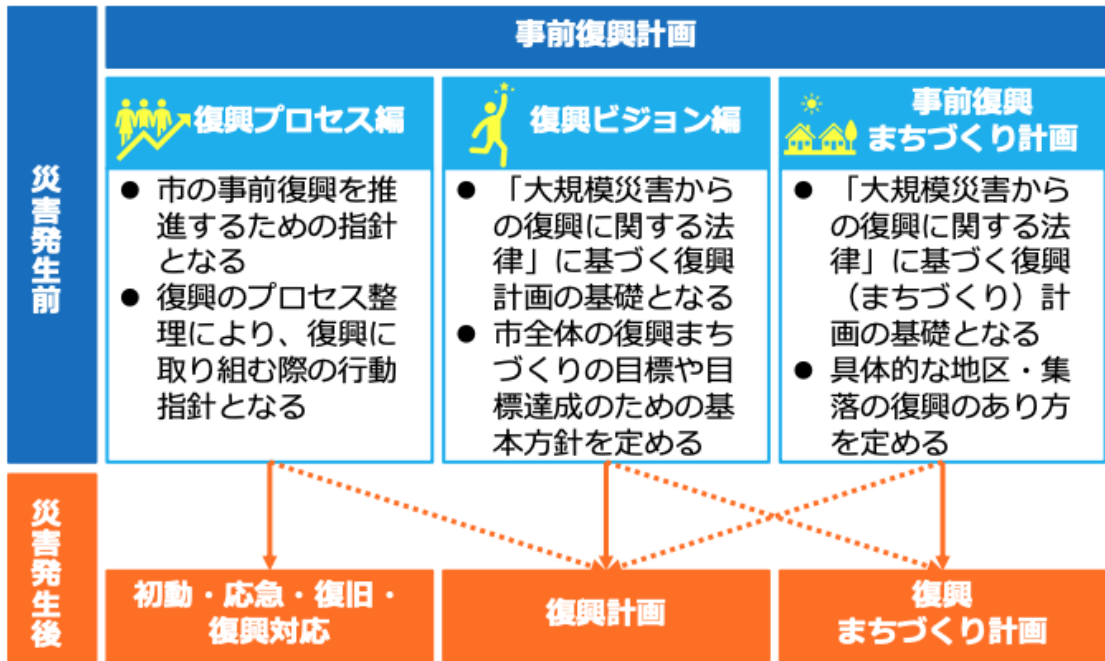
西予市×地元の中高生×愛媛大学×日本工営(株)

西予市で策定した事前復興計画



事前復興計画とは

今後起こる災害に対して、被害の軽減や被災地の復興を適切かつ迅速・円滑に実施するために、**予め策定した計画**のこと



事前復興計画の構想



西予市三瓶町



西予市三瓶町で行った事前復興WSの様子

事前復興に向けた取り組み



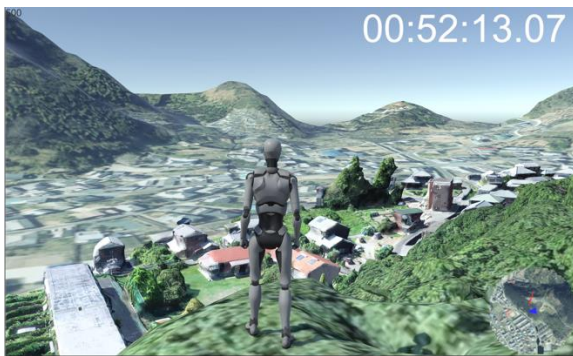
地域住民の防災意識の向上に向けて

事前復興へ向けて、まずは今後西予市で起こりうる南海トラフ巨大地震やそれに伴う津波災害に対して、地域住民が正しい知識を身につける必要があります。

そこで西予市では、愛媛大学、(株)日本工営、さらには有志の地元中高生と共同して津波からの避難を体験できるVRを制作しました。

□ 津波避難体験VRでは、以下のコンテンツを体験をすることができます！

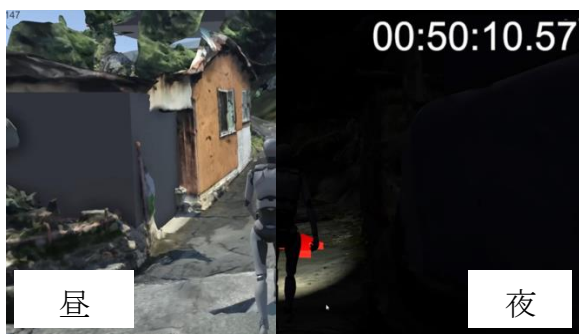
①時間の経過とともに津波が押し寄せてくる



6分後



②夜間における避難



③余震やブロック塀の崩壊



津波避難体験VRの活用

制作したVRは、地元の中高生への防災教育として活用するだけでなく、地域の方々、また、市外の方々にも体験していただきました。



地元の高校で行った
体験会の様子



地域の方に体験して
いただいている様子

さらにこのVRは、津波からの避難を体験するだけでなく、**地域の資源（宝）**を見つけ、守り、さらには新たな価値を創出する活動にも展開中です！



地域の方を対象に行った
ヒアリングの様子



寝観音の夕焼け（西予市三瓶町）
出典：四国西予ジオパーク

現在も**熱心**に活動中です！
我々のブースにぜひお越しください！