

強靱化が、会社を救う

2011年3月11日
東日本大震災



激しい揺れと大津波により甚大な被害。サプライチェーンが毀損し被災地域外でも事業活動に影響。

2016年4月14日・16日
熊本地震



余震が続き、生産再開に困難をきたす企業が続出した。中小企業の被害額は1,600億円。

2018年9月6日
北海道胆振東部地震



北海道全域で停電が発生、出荷や観光へ深刻な影響が。中小企業の被害額42億円。

2018年7月
西日本豪雨



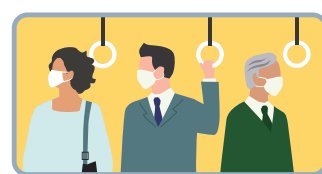
河川の氾濫による浸水で工場での水蒸気爆発も発生。中小企業の被害額4,738億円。

2019年9月
令和元年房総半島台風



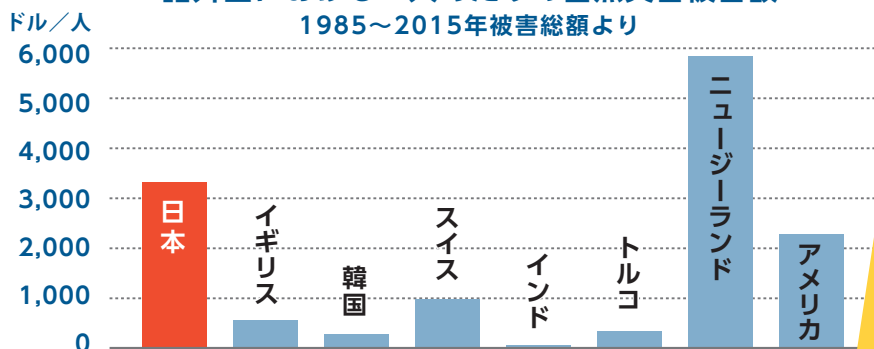
千葉県内の広範囲で長期間の停電と断水が発生。農作物にも大きな被害。

2020年～
新型コロナウイルス感染症



緊急事態宣言の自粛要請や、世界的な感染拡大により、業績悪化や倒産する企業続出。

諸外国における1人あたりの自然災害被害額
1985～2015年被害総額より



日本は1人あたり
37万円
1ドル=110円換算

1985年から2015年の各国における一人当たりの自然災害被害額を比較すると、日本は3,385ドルと他の国に比べ高い水準にある。

出所：三菱総合研究所作成 (EM-DAT / UN Data / OECD FACTBOOK 2015-2016 のデータベースによる。) 1985～2015年の被害総額を2014年の人口で割った額。

きょうじんか
強靱化!
今こそ
計画を!

自然災害による事業への影響に備えましょう

事業継続力強化計画を立てましょう!

こうやれば計画が立てられる! わかりやすい『手引き』の解説は中小企業強靱化支援ポータルサイトで



強 韌 化 す ご ろ く

緊急事態に負けない！
中小企業の
きょうじんかものがたり
強韌化物語
START

1

2 地震発生！ どうしよう！
やっぱり計画を立てておけばよかった。>>ふりだしに戻る

じんだー！

ガラガラ

3

4 水害発生！
設備が水没！やっぱり事前の準備が大事なんだ。>>ふりだしに戻る

5

6 感染症拡大！
運転資金が足りない！やっぱり計画をたてておけばよかった。>>ふりだしに戻る

7

202x年、
激甚災害が頻発。
事業リスクが
増大している。

8

社長の一声で強韌化の
取組に着手。

奇数：すぐやる >>1コマ進む
偶数：あとで >>1コマ戻る

24 申請は紙でも
電子申請システム
でもOK

25 認定されると補助金の
加点にもなるって。
がんばろー

26 防災設備の購入に
税制優遇が
受けられる。
よかったー

23 顧客情報はどこに
保存しているの？

奇数：安全な
クラウドサーバー
>>そのまま

偶数：真知子さんの
PCのみ
>>6コマ戻る

PCが壊れたら
データが取り
出せないよ

22 災害発生。損害保険
に入っている？

奇数：入っている
>>そのまま

偶数：入っていない
>>5コマ戻る

GOAL!
認定された！

強韌な企業の仲間入り！

待てよ。
わが社だけの計画で
いいのかなあ。
関係会社に連携計画策定
を呼びかけてみよう。

To Be Continued...

さあ、
定期訓練が
はじまるぞ！

計画は
見直さないとね

20 めきうち漢字強化テスト

強 韌

カカカカ
カ

力をしっかり集めて！

最後にまで力強く

19 洪水が発生した時、
設備は大丈夫？

奇数：土のうを準備
>>そのまま

偶数：準備しない
>>2コマ戻る

18 地震が起きた時、
みんなと連絡取れるの？

奇数：連絡網をつくる
>>そのまま

偶数：つくらない
>>1コマ戻る

16 中小企業庁の
ホームページに
分かりやすい
「手引き」を見つける。
>>1コマ進む

17 「手引き」にヒト、モノ、
カネ、情報が重要と書いて
あるぞ。

14 計画策定にお金がかかるの
ではと経理担当に叱られる。
無料でできると説明。
経理も納得。
>>1コマ進む

出費は
こまるわ

13 従業員宅や取引先も
チェックしよう

うわ、
やっべえ
水害に弱そう

ハザードマップで
地震や洪水の危険度を
チェック。

じっくり見たいので
>>1回休み

10 事業継続力強化計画に
取り組む。
若手社員の真司と真知子
に白羽の矢がたった。

11 中小機構ホーム
ページで便利そう
なサイト発見！
動画もあるぞ！

中小企業強韌化 支援 検索

9 登場人物のプロフィール
はポータルサイトで

12 わが社の災害危険度は
ハザードマップで見ると
わかる。自治体のホーム
ページにあるらしい。

「ハザードマップ」
で検索

登場人物のプロフィール
はポータルサイトで